

风湿

Rheuma

Dr. Ming Wen

First Affiliated Hospital
Sun Yat-sen Universität, Guangzhou

Kliniken Essen-Mitte/Knappschafts-Krankenhaus
Institut für Naturheilkunde und Traditionelle Chinesische Medizin
Erich-Rothenfußer-Haus

中国医学



痹证 Bi-Syndrom

■ 痹证症状

Beschwerden beim Bi-Syndrom

- Schmerzen, Taubheits- oder/und Schweregefühl in der Muskulatur, den Knochen und Gelenken
- Eingeschränkte Beweglichkeit
- Gerötete oder/und geschwollene Gelenke



原因

Ursachen des Bi-Syndroms

- Innerer Faktor
Mangel an *Zheng-qi* und *Blut*
- Äußerer Faktor
Wind, Kälte, Feuer, Hitze und Feuchtigkeit



病机 Pathogeneses

- die bösartigen Einflüsse blockieren die Meridiane
- ***Qi*** und ***Blut*** Stagnation



证型分类

Klassifizierung des Bi-Syndroms

- Xing-Bi
wandernde Schmerzen
- Behandlung
Wind und Feuchtigkeit ableiten, Meridiane frei machen



证型分类

Klassifizierung des Bi-Syndroms

- **Tong-Bi**
starke Schmerzen an einer bestimmten Stelle, verstärkt durch Kälte
- **Behandlung**
Meridiane wärmen, Kälte, Wind und Feuchtigkeit ableiten



证型分类

Klassifizierung des Bi-Syndroms

- **Zhuo Bi**
Schmerzen und Schweregefühl der Gelenke,
Taubheitsgefühl im Bereich der Muskulatur, weißliche
und fettige Haut
- **Behandlung**
Wind, Kälte und Feuchtigkeit ableiten, Meridiane frei
machen



证型分类

Klassifizierung des Bi-Syndroms

- **Re Bi**
geschwollene Gelenke mit brennenden Schmerzen,
verstärkt durch Wärme, Schlüpfriger und schneller Puls
- **Behandlung**
Wind, Kälte ableiten, Hitze kühlen, Meridiane frei
machen



草药 Kräuter

Gegen Wind-Kälte : Sheng Jiang (Frischer Ingwer)



草药 Kräuter

Hitze kühlen, Feuer löschen: Shi Gao (Mineralischer Gips)



草药 Kräuter

Qi regulieren, Schleim lösen: Chen Pi (Mandarinschale)



草药 Kräuter

Blut bewegen, Meridiane frei machen: Bluteigel



治疗 Behandlung



治疗 Behandlung



2004 9 23

治疗 Behandlung



治疗 Behandlung



治疗 Behandlung



治疗 Behandlung



治疗 Behandlung



治疗 Behandlung

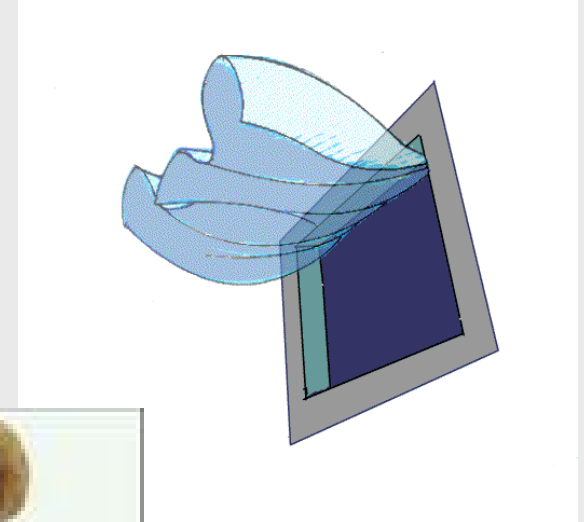


调摄与护理 Lebensstil

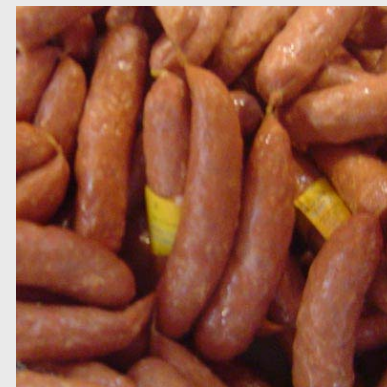
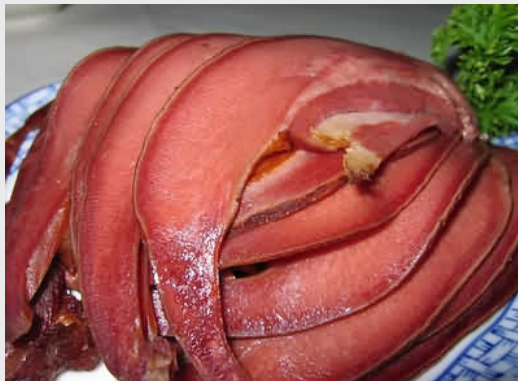
- **Stimmung**
Ruhe und Gelassenheit trotz dieser chronischen, wechselnden und hartnäckigen Beschwerden
- **Alltag**
frische Luft, Zugluft vermeiden
ausgewogene Ernährung, scharfe, fettige und kalte Speisen vermeiden
- **Sport treiben**



调摄与护理 Pflege



调摄与护理 Pflege



调摄与护理 Pflege



Ende

Vielen Dank

